

ŠPORTOVÝ KLUB POLÍCIE BRATISLAVA
Záporožská 8, 85101 Bratislava

VÝZVA NA PREDLOŽENIE PONUKY

zadávanie zákazky s nízkou hodnotou podľa ustanovenia §117 zákona č. 343/2015 Z. z.
o verejnom obstarávaní a o zmene a doplnení niektorých zákonov v znení neskorších predpisov

I. Identifikácia verejného obstarávateľa

Názov organizácie: ŠPORTOVÝ KLUB POLÍCIE BRATISLAVA
Adresa organizácie: Záporožská 8, 85101 Bratislava
Kontaktná osoba: Zora Hujsová
Kontakt: e-mail: skpslalom@gmail.com
tel. č.: 0907987928

II. Názov zákazky: Rekonštrukcia sociálnych zariadení

Druh zákazky: Stavebné úpravy

III. Opis predmetu zákazky: Je vyšpecifikovaný v prílohe č.1 a č.2

IV. Predpokladaná hodnota zákazky: 20.000,- € bez DPH

V. Miesto plnenia zákazky: Bratislava – Karlova Ves, Botanická 6218

VI. Termín splnenia zákazky: 25.04.2022

VII. Spôsob predkladania ponúk:

Formou elektronickej komunikácie na email skpslalom@gmail.com

VIII. Lehota na predkladanie ponúk: do 04.03.2022

IX. Podmienky účasti:

§ 32 ods.1 písm.e)	Je oprávnený poskytovať predmetnú službu	Uchádzač predloží: kópiu výpisu zo živnostenského, resp. obchodného registra, alebo zo zoznamu hospodárskych subjektov
§32 ods. 1 písm. f)	Nemá uložený zákaz účasti vo verejnom obstarávaní potvrdený konečným rozhodnutím v SR alebo v štáte sídla, miesta podnikania	Uchádzač predloží: čestné vyhlásenie, že dodávateľ nemá uložený zákaz účasti vo verejnom obstarávaní

X. Zmluvné a platobné podmienky: Dodávateľ zabezpečí záručný aj pozáručný servis. Nie sme platcami DPH.

XI. Doplnujúce informácie:

Čo bude výsledkom VO: Výsledkom verejného obstarávania bude objednávka na dodanie požadovaného množstva predmetu zákazky.

Zákazka môže byť stornovaná v prípade nezískania grantu určeného na predmetnú výzvu.

Príloha č.1

Popis prác:

Búracie práce

- odpojenie sanity, odstránenie dlažby a kachličiek, demontáž vodovodných batérií
- demontáž kuchynskej linky, skriniek, vodovodných batérií a spotrebičov
- demontáž pôvodných interiérových dverí a zárubní
- demontáž jestvujúcej elektroinštalácie, vypínačov, svietidiel
- demontáž pôvodnej podlahy
- odstránenie jadra, vyrezanie nového otvoru na dvere
- oškrabanie stien
- odvoz a likvidácia odpadu veľkokapacitnými kontajnermi

Elektroinštalácia

- odpojenie pôvodnej elektroinštalácie
- demontáž pôvodných káblov, zástrčiek, svietidiel
- vydrážkovanie dier pre novú kabeláž
- kompletne nová kabeláž s natiiahnutím káblov
- zaomietanie drážok
- zapojenie do rozvádzača
- zapojenie zástrčiek a vypínačov, 2x ventilátor na WC
- inštalačný materiál: krabice, kabeláž, zásuvky a vypínače (legrand valena),ističe, prúdový chránič, rozvodnú skriňu

Vodoinštalácia

- natiiahnutie nových vodovodných a odpadových rúr v kúpeľni a wc podľa PD
- inštalačný materiál - rúry, spojky, kolená, ventily a iné
- montáž konštrukcie geberitu, osadenie vane, zapojenie geberitu, osadenie WC misy, osadenie umývadla so zapojením batérie
- Set podomietkového záchodu - 2x, batéria sprchová - 2x, batéria umývadlová s umývadlom -2x, žľab -2x

Steny - Omietky + stierky

- Presieťovanie všetkých stien
- penetrácia všetkých stien - 1 x pred lepidlom. 1 x pred stierkou, 1 x pred maľovaním
- 2 x prestierkovanie a následné prebrúsenie stien, aplikáciu finishu na steny
- maľovanie

Stropy

- Sadrokartónový podhľad
- podkonštrukcia pre SDK
- SDK dosky štandardnej hrúbky
- pretmelenie, prebrúsenie a maľovanie v 2 vrstvách

Murárske práce - kúpeľna + wc

- Vymurovanie jadra, podmurovanie sprchových kútov, zamurovanie otvorov dverí
- polozenie obkladov a dlažby so špárovaním
- hydroizolácia
- maľovanie stien, osadenie rohových líšt
- silikónovanie, osadenie ukončovacích líšt
- Obklad s dlažbou 72m2, špárovačka, lišty

Dvere

- osadenie líšt
- montáž interiérových dverí s obložkovými zárubňami 5ks (vrátane materiálu potrebného na ich inštaláciu)
- interiérové obložky s dverami v počte 5x

Ďalšie práce

- náklady cestovné, vykládka a dovoz materiálu do priestoru, odvoz odpadu
- pomocné materiály, upratovanie spoločenských priestorov ako aj ich zabezpečenie voči poškodeniu

LEGENDA ZTI

- Evolučné keramické potrubie
- - - - - Evolučné potrubie studenej vody
- Potrubie kanalizácia - pod podlahou
- - - - - Potrubie kanalizácia
- Potrubie studenej vody
- - - - - Potrubie teplej vody

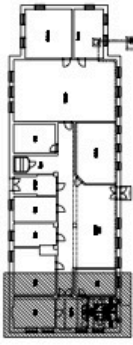
- [Sx] Keramické odpadové potrubie aplikovanej vody
- [Vx] Vodovodné súpracie potrubie

- ↗ Potrubie tliesk z vyčisteného podlažia (terachy)
- ↘ Potrubie tliesk do nižšieho podlažia (základov)
- ↖ Potrubie stúpa z nižšieho podlažia (základov)

- WC Zachodové misa so zabudovanou rúrčkou
- D Drek v kuchynskej línii so spojenovou páčkovou batériou
- U Umývadlo so spojovacou páčkovou batériou
- SV Sprchová vanička so spojovou páčkovou batériou
- EO Elektrický zaberateľný ohrievač vody EOY s objemom 120 litrov

POZNÁMKA
 K OBŤAHOVÝM TVAROVKÁM, ZAPACHUZÁVIČKÁM A ARMATÚRAMI JE POTREBNÉ ZABEZPEČIť PRÍBŮTUP.
 VĚTRKY KOVĚ BUČASTI ZTI INŠTALÁCII JE POTREBNÉ UZEŠNĚT.

SITUÁČNÁ SCHÉMA



DIEL - ČASŤ:	E.1.3 ZDRAVOTECHNIKA	PREČÍTKA, POPIS:	SADPA
AUTORI:	Ing arch. PETER SIMONIDES		
VEDÚCI PROJEKTU:	Ing arch. PETER SIMONIDES		
ZODP. PROJEKTANT:	Ing. Katarína Poláková		
VYPRACOVÁVAL:	Ing. Katarína Poláková		
MIESTO V MESTE STAVBY:	ÚPRAVA PRIESTOROV LODENICE ŠKP BRATISLAVA Bratislava, Botanická ulica 6218	STUPEŇ:	PO pre zdĺhame SU
OBJEDNÁVATEL:	ŠKP Bratislava, Zborná 6, 851 06 Bratislava	DATUM:	01/2022
SPRACOVÁTEĽ:	Ing. arch. Peter Simonides, Popova 5, 851 06 Bratislava	FORMÁT:	A4
ORSAH VÝKRESU:	PÓDORYS PRIZEMIA – NAVRHOVANÝ STAV UPRAVOVANÝCH PRIESTOROV	Č. ZÁKAZY:	----
		ZMENA Č.:	----
		MIERKA:	Č. VÝKRESU: E.1.3-2
		MIERKA:	1:50

